

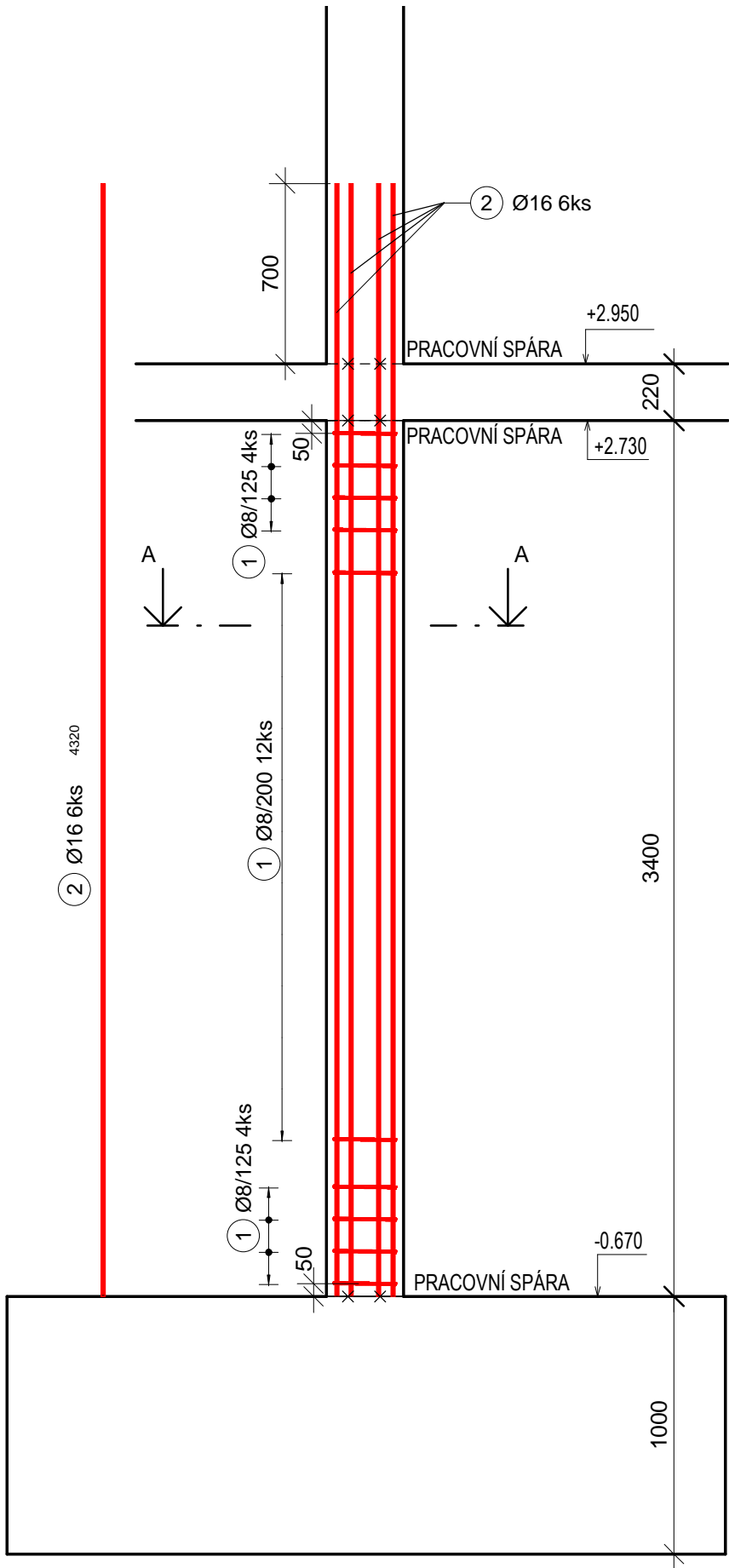
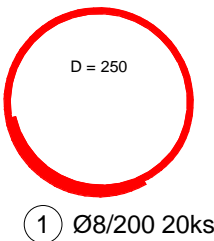
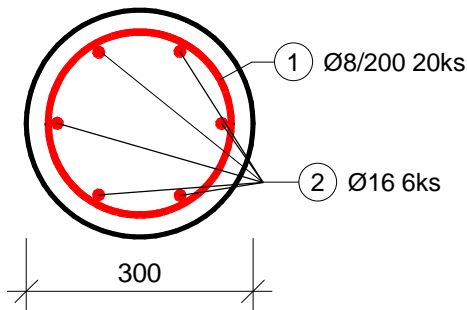
VÝRES VÝZTUŽE SLOUPU S1.1

1 : 25

ŘEZ A

1 : 10

KRYTÍ: 25 mm
VÝZTUŽ JE ROVNOMĚRNĚ SYMETRICKY
ROZMÍSTĚNA PO OBVODĚ SLOUPU



VÝKAZ VÝZTUŽE - SLOUP 1.1 - 2 ks					
Číslo výztuže	PRŮMĚR [mm]	MNOŽSTVÍ [ks]	DÉLKA [mm]	CELKOVÁ DÉLKA [m]	HMOTNOST [kg]
1	8	40	950	38.0	17.99
2	16	12	4320	51.8	96.96
Celkový součet:		52		89.8	114.95

BETON C25/30

PROSTŘEDÍ - XC1 - Dmax = 16 mm

NAVRŽENO DLE ČSN EN 1992-1-1, ČSN EN 206

KONZISTENCE ČERSTVÉHO BETONU S3

PROVÁDĚCÍ NORMA ČSN EN 13670: TŘÍDA PROVÁDĚNÍ - 1
TŘÍDA OŠETŘOVÁNÍ - 1

KRYTÍ VÝZTUŽE - DESKA: HORNÍ I SPODNÍ POVRCH 20 mm
- ZTUŽIJÍCÍ ŽEBRO: 25 mm PRO TRÍMÍNKY
- SLOUP: 25 mm PRO TRÍMÍNKY

OCEL B500B

POZNÁMKY

- UVÁDĚNÉ DÉLKY JSOU VZTAŽENÉ K VNĚJŠÍMU LÍCI PRUTU
- PRO ZAJIŠTĚNÍ POLOHY VÝZTUŽE JSOU POUŽITY DISTANČNÍ TĚLÍSKA
- ONAČENÍ ŽB PRVKŮ DLE VÝKRESU Č. 1 - VÝKRES TVARU
- KONSTRUKCI LZE ZATĚŽOVAT AŽ PO NABYTÍ PŘEDEPSANÉ PEVNOSTI
- ÚPRAVA PRACOVNÍ SPÁRY DLE ZVYKLOSTÍ DODAVATELE
- DODAVATEL PŘED ZAHÁJENÍM PRACÍ PŘEDLOŽÍ KE SCHVÁLENÍ TECHNOLOGICKÝ POSTUP BETONÁŽE A PROVÁDĚNÍ PRACOVNÍCH SPAR
- PŘI ODBEDŇOVÁNÍ POSTUPOVAT V SOULADU S ODSOUHLASENÝM TECHNOLOGICKÝM POSTUPEM, NEBO DLE PLATNÝCH NOREM

BAKALÁŘSKÁ PRÁCE			<div><div></div><div>FAKULTA ústav STAVEBNÍ betonových a zděných konstrukcí</div></div> <div>Veveří 331/95, 602 00 Brno Česká republika</div>	
Vypracoval	JIŘÍ PRAŽAN			
Ved. práce	Ing. FRANTIŠEK GIRGLE, Ph.D.			
Projekt	ŽELEZOBETONOVÁ KONSTRUKCE ADMINISTRATIVNÍHO OBJEKTU		Formát	2 X A4
			Datum	5/2017
Název výkresu	SLOUP S1.1 - VÝKRES VÝZTUŽE		Měřítko	Číslo výkresu
			1:25	3